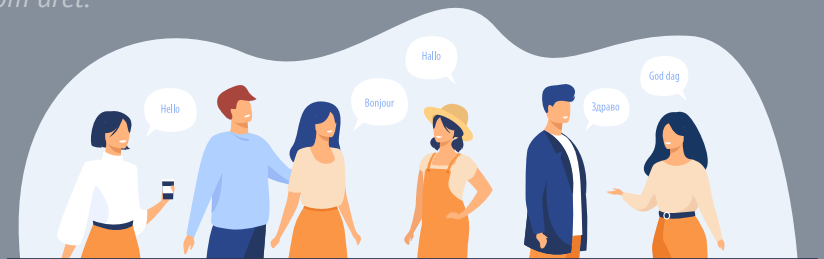


## Dialogskema

Brug dialogskemaet sammen med virksomheden, når en borger skal i praktik. Det er ikke altid let at finde opgaverne. Virksomhederne har måske slet ikke overvejet, hvor meget tid det frigiver deres faglærte personale, at nogle af de opgaver de løser, som ikke er fagspecifikke, løses af andre. Med et fokus på opgaverne er det lettere at finde de opgaver, der kan blive til løntimer, og det er lettere at skabe en udvikling med borgeren. Brug dialogskemaet med virksomheden og tag jeres viden derfra med over i Spot-et-job-cirklen, når du arbejder med borgeren.

*"Efter vi fik Claus til at komme et par gange om ugen til at samle alle vores stikdåser og rydde op på lageret, når mine svende mere ude i marken. Det betyder faktisk, at vi kan nå et hus eller to mere om året."*  
Leder i elektriker virksomhed.



### Opgaver, der ikke er primære opgaver for jeres faglærte medarbejdere

- rengøring af bilen
- oprydning på lageret, kantine mv.

### Nødvendige kompetencer hos den nye medarbejder:

### Hvad skal trænes hos den nye medarbejder?: