

Dansk  
Supermarked  
Group

# Sprog kompetencer i detailhandlen

---



# Dansk Supermarked Group

- Føtex
- Bilka
- Netto
- Starbucks
- Carl's Junior
- Hovedkontor i Aarhus + Køge (Netto)
- Diverse lagre og et kursuscenter.
  
- 42.000 ansatte i Danmark
- Ca. 18 % med anden etnisk oprindelse end dansk
- 119 forskellige nationaliteter.
  
- Vigtige kompetencer:
- Danskkundskaber – skal kunne kommunikere med kunder, leverandører og øvrige kolleger.
- Skal kunne betjene IT på bruger niveau, hvor af flere kommandoer er på engelsk.
- Skal være mødestabil, velsoigneret og motiveret.
- Rimelig forståelse af den danske arbejdsmarkedskultur.

# “Bilka-Modellen”

- Dansk Supermarked tilbyder kommunen at flytte undervisningen ud på arbejdspladsen (dagligt 3 timers sprogundervisning & ca. 3-4 timers praktik)
- Undervisningen arrangeres og finansieres af kommunen – ligeledes tolkebistand
- Dansk Supermarked lægger lokaler til og er ansvarlig for den sideløbende praktik
- Samarbejdsvilkår – herunder særligt opgavefordeling – nedskrives i samarbejdsaftale
- Meget klar forventningsafstemning med den enkelte kandidat – formål og mål
- “Snuse” praktik (4 uger)
- Træningspraktik (13 - 26 uger)
- Rekrutteringspraktik (4 - 13 uger)

# Kulturforskelle

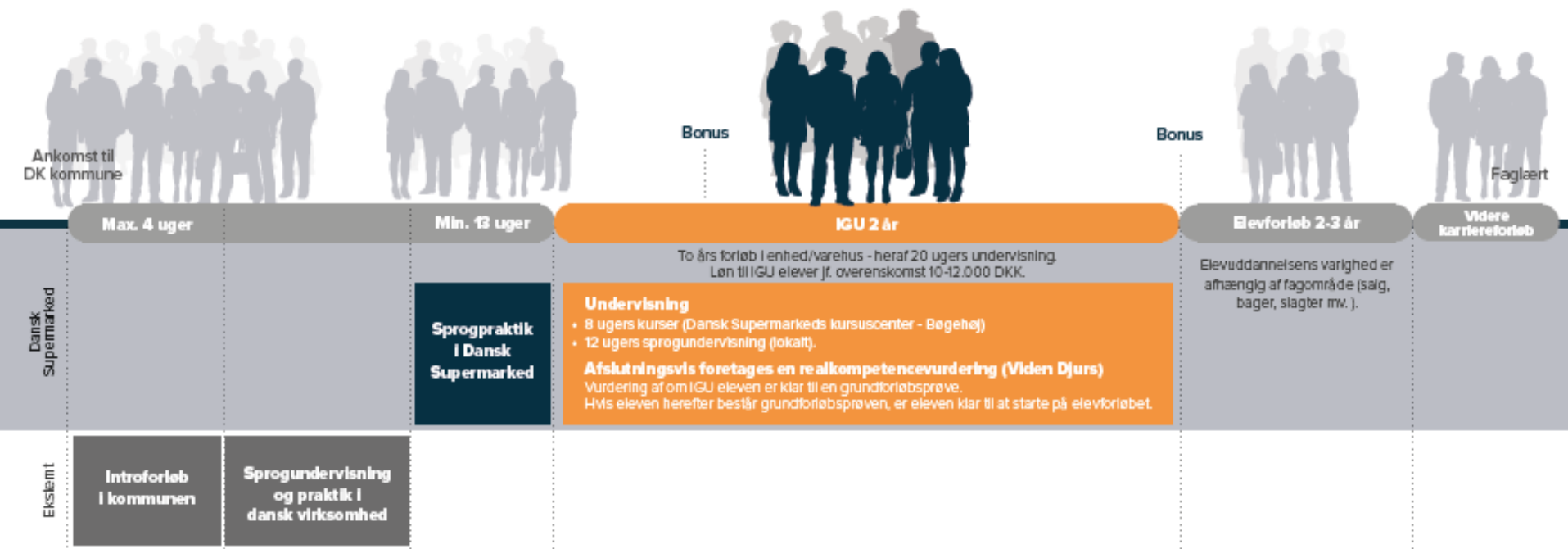
- Mødetider
- Familieliv
- Rettigheder og pligter
- Ledelsesstil
- Arbejdsmarkedet – og alle reglerne
- Pauser/rygning
- Sygdom/fravær



# Sproglig opkvalificering i DSG?

- Benyttes i mindre grupper og efter behov.
- Vi er udfordret på antallet af deltagere, da den enkelte ikke ønsker at skille sig ud.
- Flere deltagere, hvis det handler om engelsk eller tysk kompetencer.
- Vi benytter først og fremmest de tilbud, der gives inden en ansættelse og dermed i jobcenter regi.
- Vi oplever, at motivationen for at lære dansk daler drastisk efter ansættelse.
- Vi arbejder helst med danskkundskaber inden ansættelsen, da der er mange andre kurser og indlæring på dansk efter ansættelsen.
- Vi benytter e-learning og mobilbaserede løsninger, der er lavet på dansk (eller engelsk).

# IGU - INTEGRATIONS-GRUNDUDDANNELSEN



## OPTAGELSESKRAV TIL IGU

### LOVKRAV

- Alder: 18 - 40 år
- Status som flygtning, eller familiesammenført til flygtning
- Arbejds- og opholdstilladelse
- Flygtningen må max have været i DK 15 år.

### DANSK SUPERMARKED – KRAV

Bestået dansk svarende til:  
 Danskuddannelse 1 – modul 5  
 Danskuddannelse 2 – modul 3  
 Danskuddannelse 3 – modul 3  
 (Gennemføres i kommunalt regi).

## UNDERVISNING – 20 UGER:

**8 UGERS AMU KURSUS** afholdes på Dansk Supermarkeds kursuscenter - Bøgehøj

- Intro til Detailhandel
- Hygiejnekursus - Førstehjælp og Brand
- Arbejdsmiljø
- Salg og Service
- Drift og økonomi i vores butikker og varehuse
- Arbejdspsykologi, kultur og arbejdsfunktioner i Danmark
- Naturfag (Naturfag på D-niveau er et krav i DK for at gå i gang med et elevforløb)
- Selvindsigt, kommunikation med kunderne, samarbejde og egen planlægning.

Virksomheden betaler ikke løn, når eleven er på skole.

Under ophold på Bøgehøj betaler varehuset DKK 2.755 pr. uge til ophold og forplejning.

**12 UGERS DANSKUNDERVISNING** ved lokal (kommunal) udbyder.

## BONUS

Der er bonus på 20.000 DKK efter 6 måneders IGU forløb, og 20.000 DKK efter gennemført IGU.

# Spørgsmål?

