



Dansk Industri

Marie-Louise Lindeløv



INTEGRATION



# Kort om trepartsaftalen

– virksomhedernes rolle og erfaringer med integrationsindsatsen

Chefkonsulent Marie-Louise Lindeløv

# Baggrunden for en ny integrationsindsats...



## Kroniken: Derfor fejler integrationen i Danmark

...e potentialet, fordi vi spænder ben for

## Løkke: Afgørende at få langt flere flygtninge i job

af: RITZAU/ © 11. FEB. 2016 - 17:58



## Røde Kors: Vellykket integration kræver mindre rigide regler

af: MATHILDE GRÄVERSEN, BERLINGSKE NYHEDSBUREAU © 20. SEP. 2015 - 9:37



## Professor: Dårlig integration er en tikkende bombe

Hvis integrationen ikke fungerer, bliver den danske sammenhængskraft udfordret, lyder det fra professor.

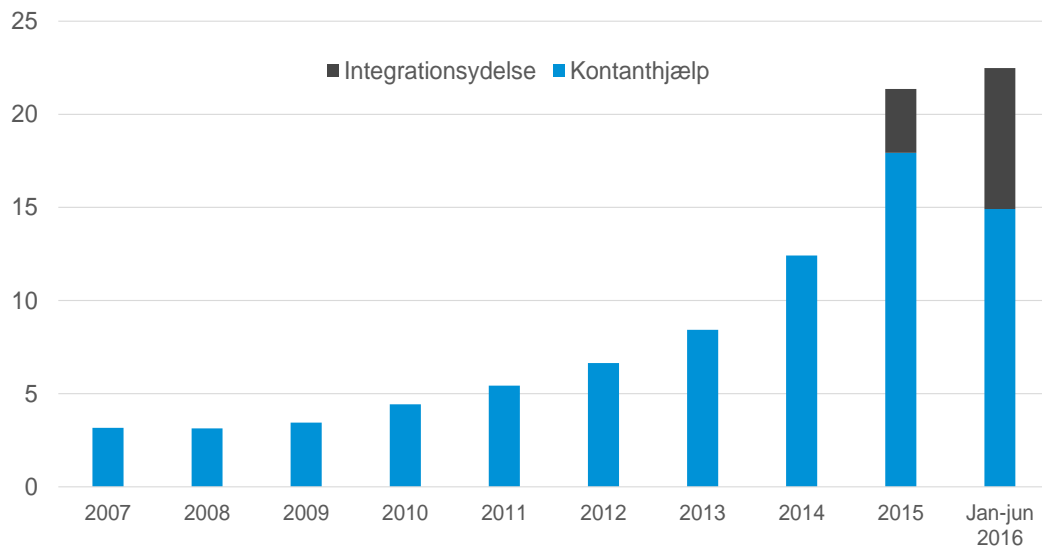
Løkke: Dårlig integration kan knække vores sammenhængskraft

DA: Integration på arbejdsmarkedet har slået fejl

KL-formand: Vi er på spanden hvis integrationen kikser

# Firedobling af personer i integrationsprogram på fem år

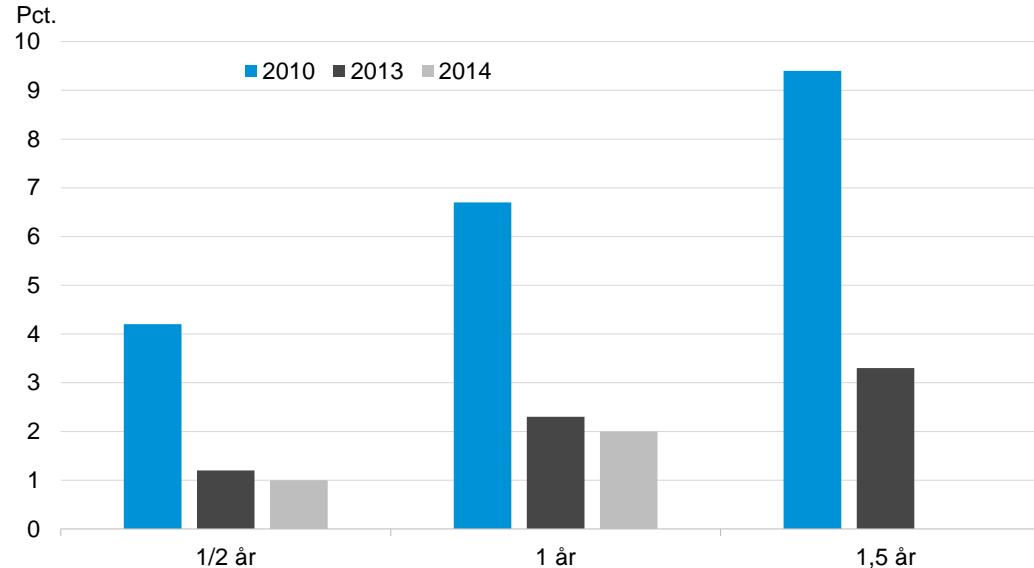
Kontanthjælps - og integrationsydelsesmodtagere omfattet af integrationsprogrammet, 2007-2016  
1.000 personer



Anm.: Fra 1. september 2015 modtager personer, der får opholdstilladelse integrationsydelse.  
Kilde: Jobindsats.dk

# Kun en lille andel af flygtningene kommer hurtigt i job

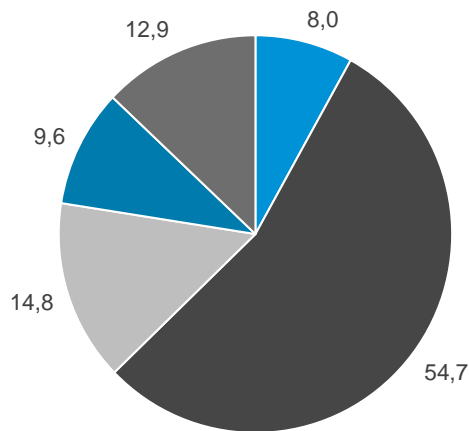
Andel af flygtninge i beskæftigelse fordelt på tid efter indvandring, 18-59 årige, pct



Kilde: DA, Agenda

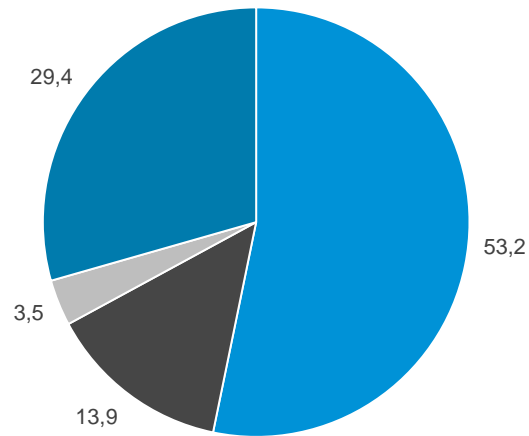
# Begrænset uddannelse og erhvervserfaring blandt flygtninge

Nyankomne flygtninge fordelt på højest fuldførte uddannelse, ankommet 1. halvår 2015



- Ingen skolegang/uoplyst
- Studentereksamen
- Videregående
- Op til 10 års skolegang
- Erhvervsuddannelse/praktisk faglig oplæring

Erhvervserfaring fordelt på typer af beskæftigelse, flygtninge ankommet 1. halvår 2015



- Ufaglært niveau
- Faglært niveau
- Funktionær
- Andet arbejde/uoplyst

Kilde: Udlændinge-, Integrations- og Boligministeriet

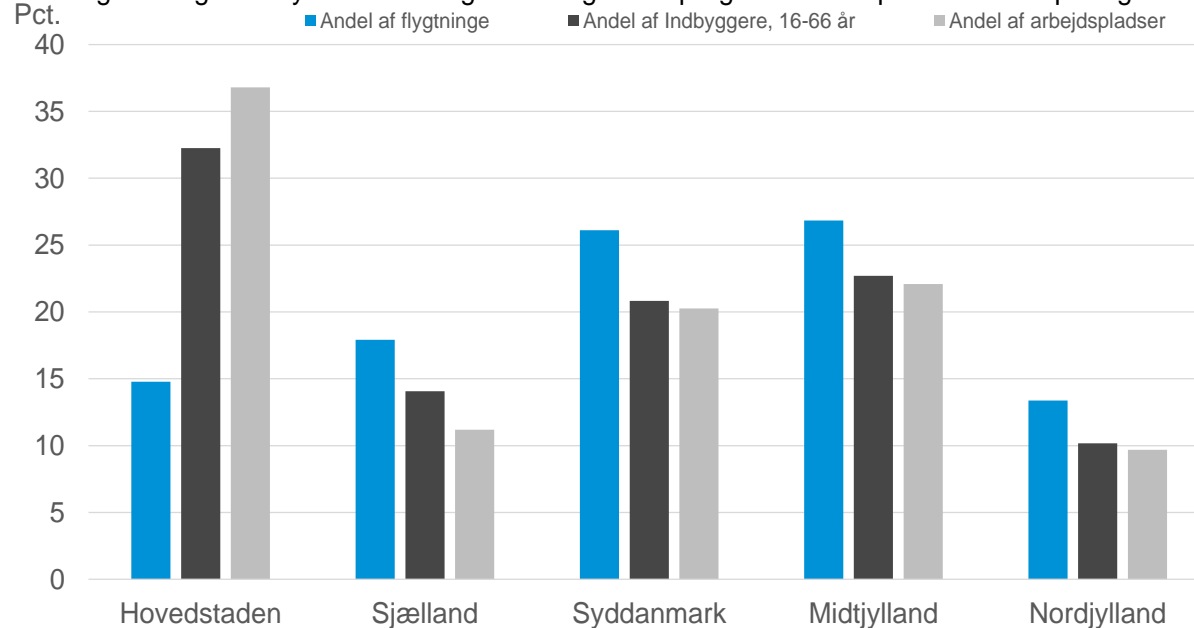
# Trepartsaftale skal løse integrationsudfordringen



- Øget beskæftigelsesfokus i integrationsindsats
- Bedre rammer for virksomheder til at ansætte flygtninge - IGU

# Skæv fordeling i forhold til arbejdspladserne

Fordeling af integrationsydelsesmodtagere i integrationsprogrammet i september 2016 på regioner

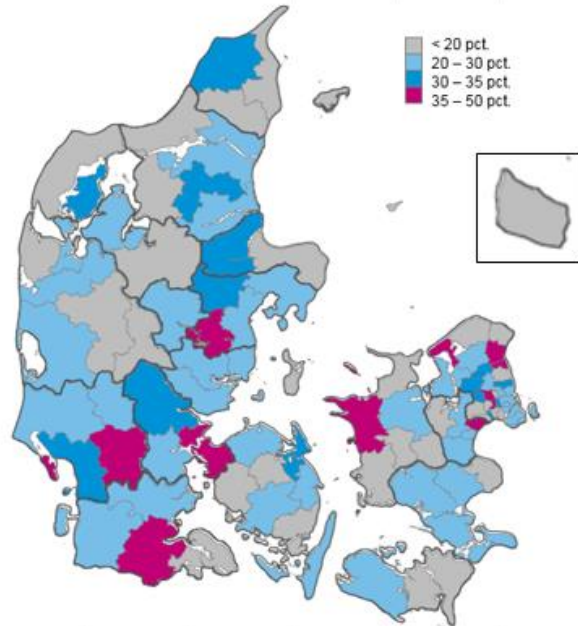


Anm.: Antal indbyggere er pr. 1 januar 2016 og antallet af arbejdspladser er antallet af fuldtidsbeskæftigede lønmodtagere i den givne region 2. kvartal 2016.

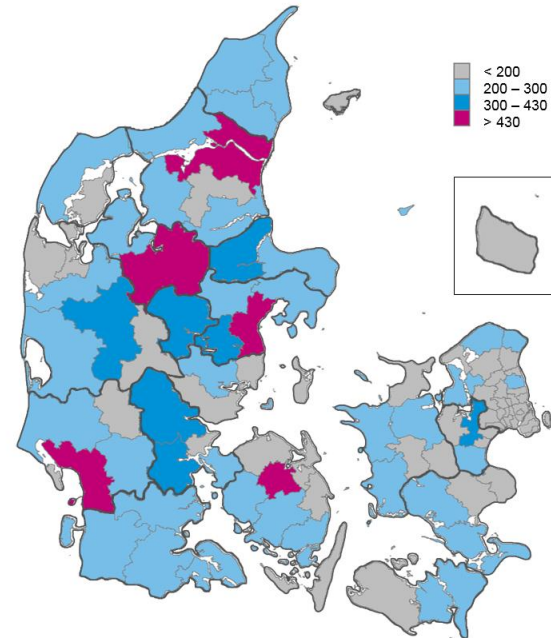
Kilde: Jobindsats.dk og Danmarks Statistik

# Forskel i brugen af virksomhedstilbud og hvilke kommuner, der har modtaget mange flygtninge

Andel af personer i integrationsprogrammet i virksomhedspraktik,  
august 2016



Fordeling af integrationsydelsesmodtagere i integrationsprogrammet,  
august 2016





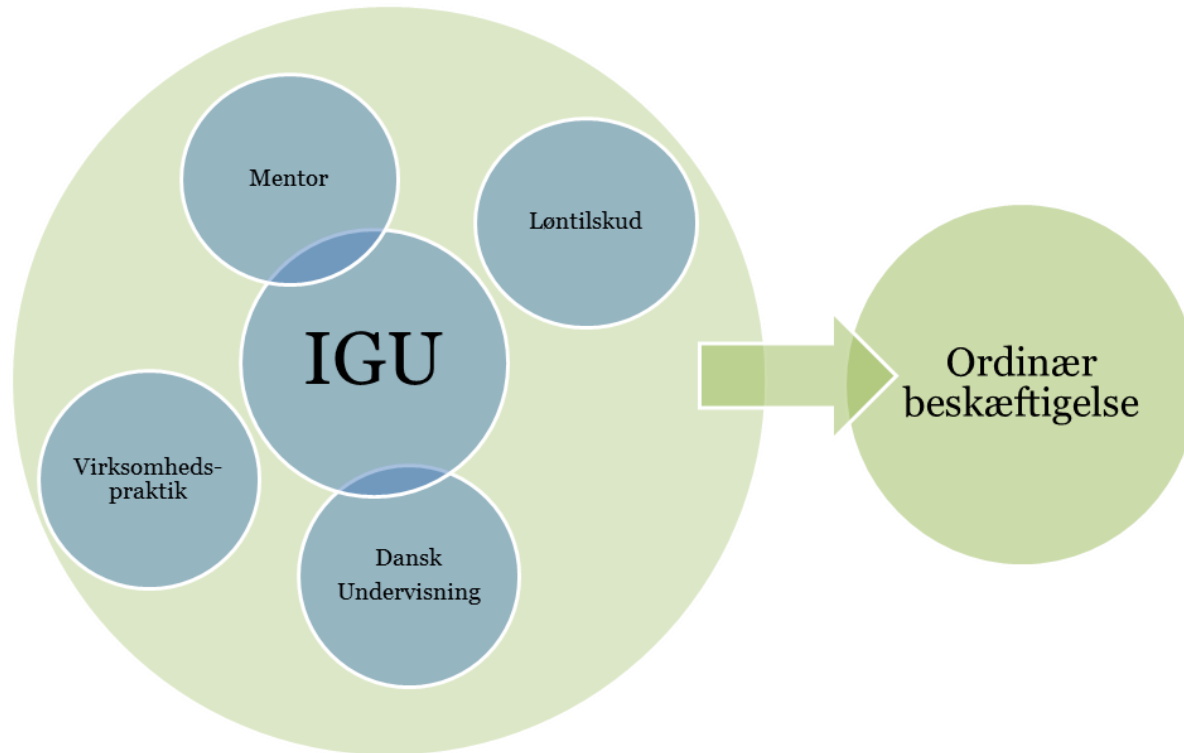
# Hvad og hvorfor? Mohammed og Carsten har svaret...



**DI  
BUSINESS**

TÆT PÅ DANSKE VIRKSOMHEDER - LOKALT OG GLOBALT

# En række muligheder for virksomhederne



## Gode råd fra virksomhederne

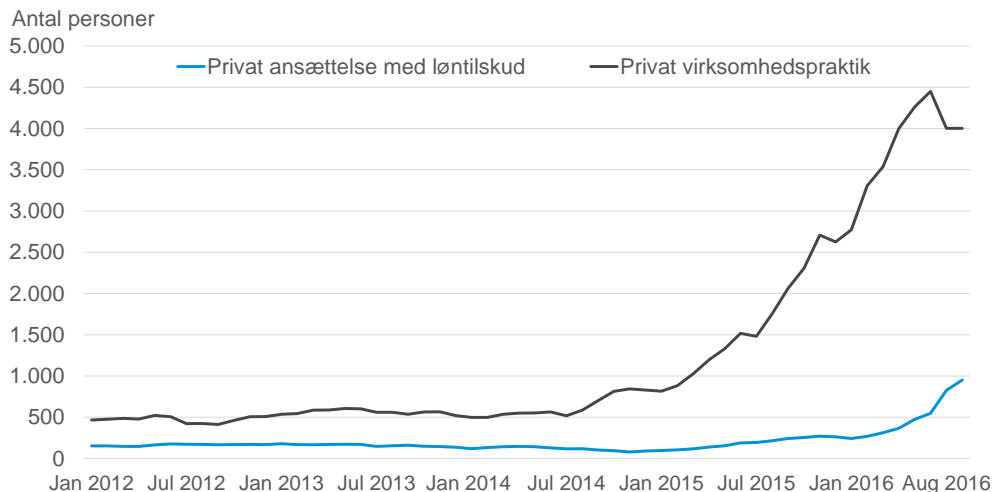
- Vær klar på jeres ønsker og forventninger både i forhold til jobcenter og flygtning.
- Husk at involvere medarbejderne tidligt i processen.
- Sørg for at have en god dialog med jobcenteret. Gerne en fast kontaktperson.
- Vær sikker på, at der er et match mellem den enkelte flygtning og den stilling, der tilbydes. Få afdækket – gerne i samarbejde med jobcenteret – hvad personen kan og hvordan virksomheden kan give dem de kompetencer, de måtte mangle.
- Afstem tydeligt forventninger med de nye medarbejdere fra starten og følg tæt op på dem hele vejen igennem.
- Stil samme krav til alle medarbejdere - også flygtningene.

# 10 enkle skridt til IGU



# Flere flygtninge kommer ud på virksomhederne

Antal integrationsydelses- og kth.hjælpsmodtagere under integrationprogrammet i private virksomhedsrettede tilbud, januar 2012-september 2016

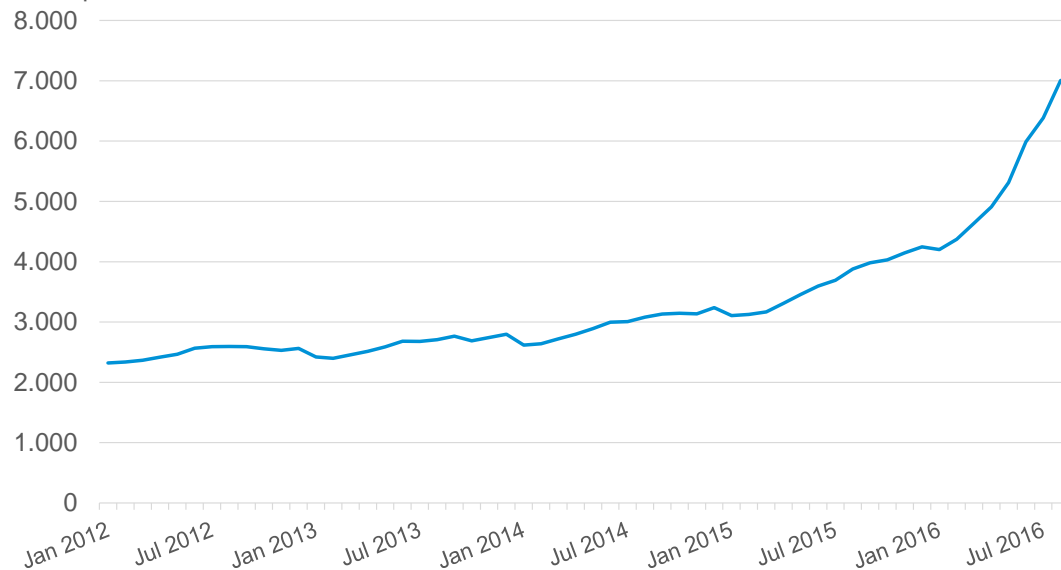


Anm.: Der er databrud mellem juni og juli 2016 som følge af nye regler for målgruppen for integrationsprogrammet.  
Kilde: Jobindsats.dk og DI-beregninger.

## ... Og flere kommer også i beskæftigelse

Lønmodtagerbeskæftigede flygtninge og familiesammenførte til flygtninge, januar 2012-august 2016

Antal personer



Anm.: I figuren indgår personer, der har fået opholdstilladelse fra 2004 med midlertidig opholdsgrundlag til asyl eller familiesammenført til en med asyl. Der er kun medtaget personer med midlertidig opholdstilladelse.

Kilde: Jobindsats.dk og DI-beregninger.

# Spørgsmål:

DI's flygtningehotline

Åben hver dag fra 9.00-16.00

33 77 33 90

[flygtninge@di.dk](mailto:flygtninge@di.dk)

