

DANSK ERHVERV

Sygefravær – udfordring for virksomheder og samfund



SYGEFRAVÆR – UDFORDRING FOR VIRKSOMHEDER OG SAMFUND

Sygefravær - omfang

- 4 mio. sygefraværsperioder eller 18.000 medarbejdere, der melder sig syge hver dag
- Knap 3% af sygefraværsperioderne har en varighed af mere end 30 dage
- Langvarigt sygefravær (30 dage og derover) udgør 37% af det afsluttede sygefravær opgjort i fraværsværk (2014)

Kilder: Danmarks Statistik, Jobindsats.dk

SYGEFRAVÆR – UDFORDRING FOR VIRKSOMHEDER OG SAMFUND

Sygefravær – en udfordring for samfundet

- Sygefravær reducerer udbud af arbejdskraft med i størrelsesorden 100.000 fuldtidspersoner.
- Hver 5. der rammes af langvarigt sygefravær ender med en varig og væsentligt nedsat arbejdsevne.
- De direkte afledte omkostninger ved sygefravær 40-45 mia. kr., heraf betaler arbejdsgiverne i størrelsesorden 30 mia.

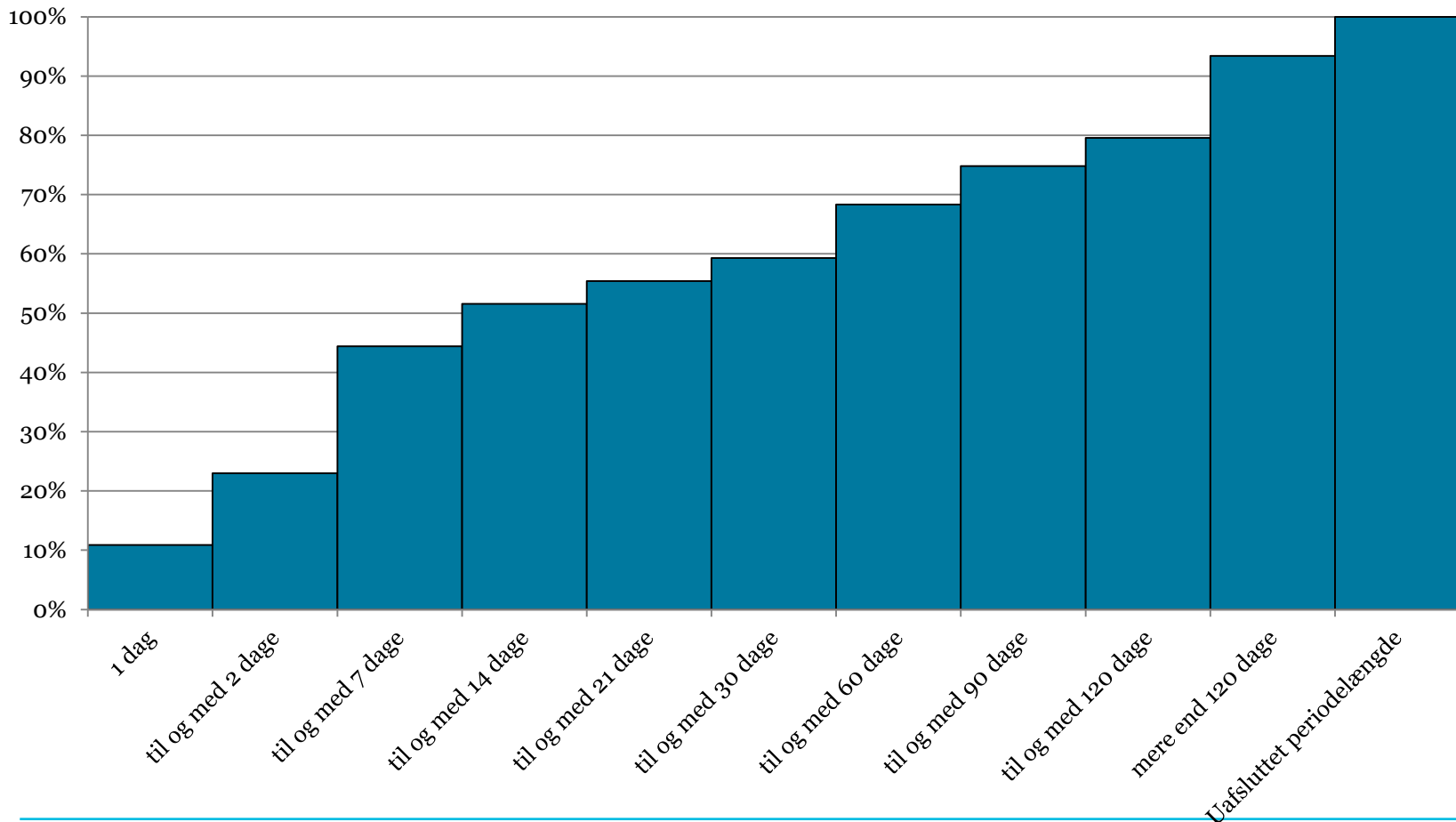
SYGEFRAVÆR – UDFORDRING FOR VIRKSOMHEDER OG SAMFUND

Sygefravær – en udfordring for virksomheden

- Øger udgifter til løn, fastholdelse, rekruttering og potentielt afskedigelse
- Kan give problemer i forhold til at opretholde kundetilfredshed, produktion, aftaler om leverancer mv.
- Indebærer risiko for tab af investering i medarbejderressourcer (uddannelse, erfaring, og andre kompetencer)

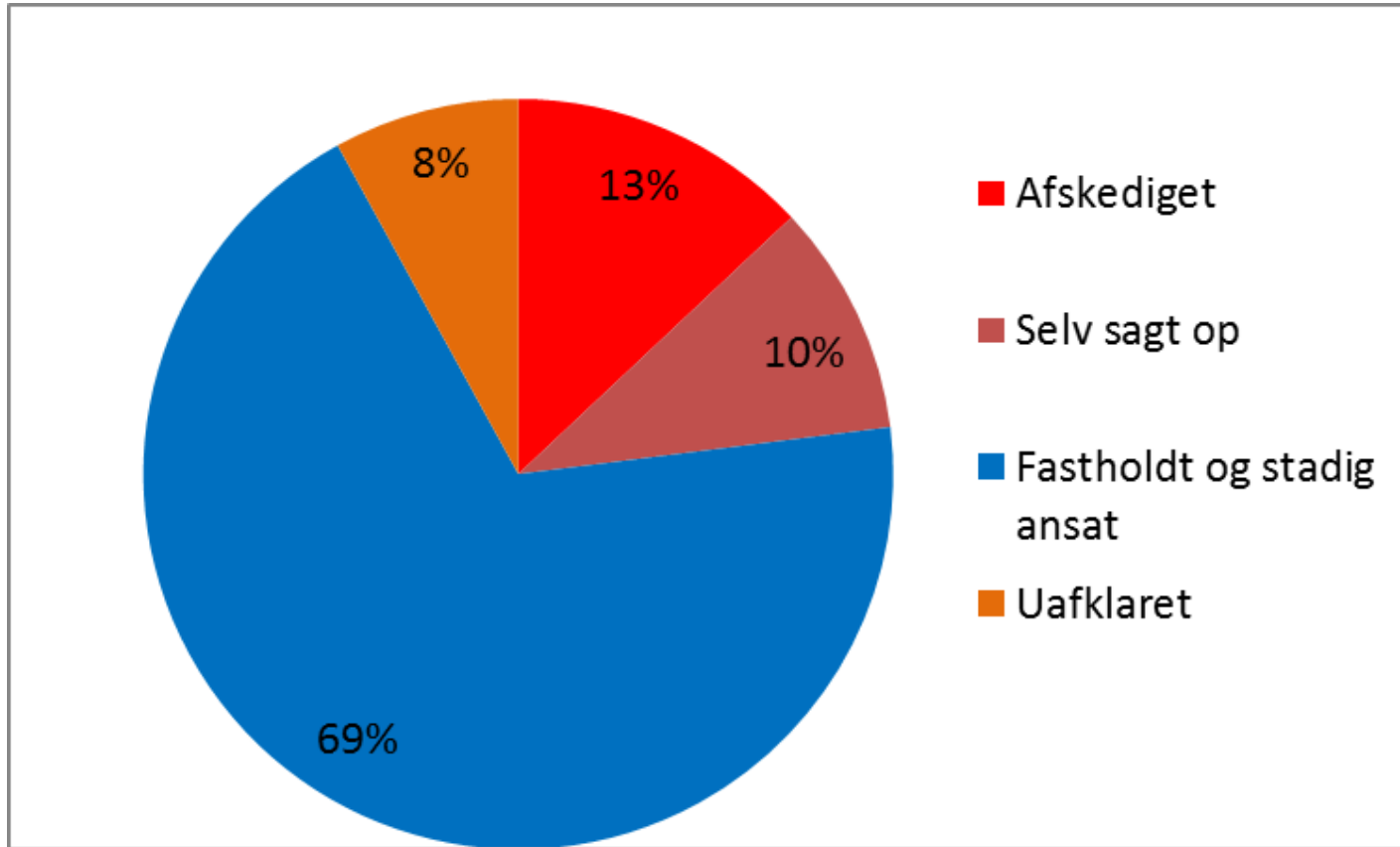
SYGEFRAVÆR – UDFORDRING FOR VIRKSOMHEDER OG SAMFUND

Sygefravær – fordelt på varighed



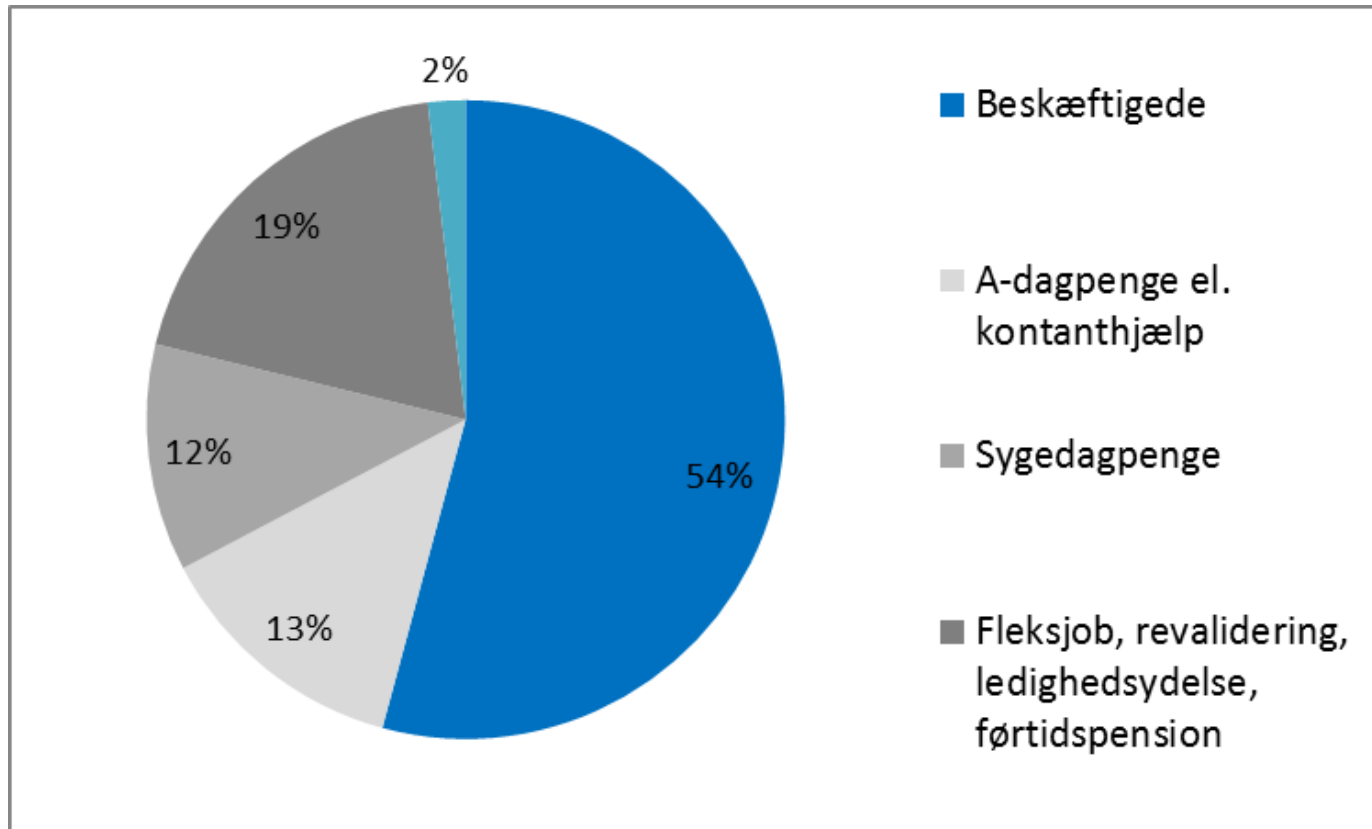
SYGEFRAVÆR – UDFORDRING FOR VIRKSOMHEDER OG SAMFUND

Virksomheder fastholder langtidssygemeldte



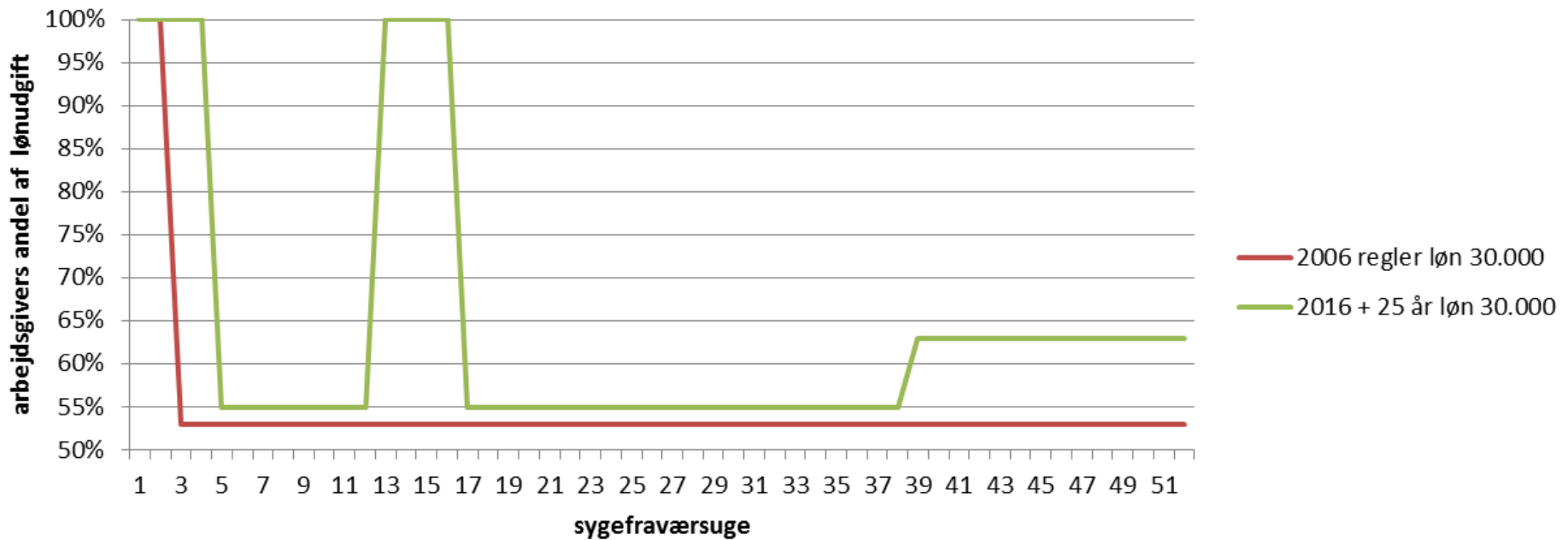
SYGEFRAVÆR – UDFORDRING FOR VIRKSOMHEDER OG SAMFUND

Langvarigt sygefravær – exit fra arbejdsmarkedet



SYGEFRAVÆR – UDFORDRING FOR VIRKSOMHEDER OG SAMFUND

Behov for service-check af refusionsregler



SYGEFRAVÆR – UDFORDRING FOR VIRKSOMHEDER OG SAMFUND

Behov for service-check af refusionsregler

